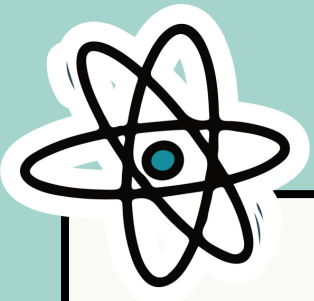


Lenguaje Inclusivo No Sexista



Ahora que empieza el semestre, te proponemos revisar si el lenguaje utilizado en tus materiales docentes y de investigación es inclusivo y no sexista, así como promocionar su uso en tu entorno.

“El lenguaje no es una simple herramienta mediante la cual expresar y comunicar nuestros pensamientos. El lenguaje es la forma en la que construimos nuestro pensamiento, y, por tanto, a través de él entendemos el mundo y construimos nuestra cultura.

Mediante el uso de determinadas palabras o la omisión de estas para definir o dirigirnos a ciertos colectivos, estamos invisibilizando su existencia o, al contrario, potenciando y dando valor a otros...” (*3, p.1)

1

¿QUÉ ES LENGUAJE INCLUSIVO NO SEXISTA?

“Es aquel que expresa toda la realidad al completo, sin discriminar, ocultar o infravalorar a las personas por su sexo o género. El que permite que, al leer o escuchar, no nos quepa ninguna duda de que hay mujeres y, además, las sitúa en posición de igualdad respecto de los varones” (*1, p.7)



¿QUÉ UTILIDAD TIENE?

“El uso del lenguaje inclusivo es la herramienta para vencer expresiones discriminatorias que muchas veces reproducimos sin darnos cuenta y que provocan situaciones de invisibilización, desigualdad y estereotipos.” (*2, p.1)

2

3

¿CÓMO HABLAR CON LENGUAJE INCLUSIVO?

“La expresión inclusiva es llamarlas por su nombre, o en su caso, utilizar palabras que propicien igualdad y respeto. Utilizar “las” y “los” para incluir a ambos sexos. Es importante cuidar que el último pronombre concuerde con el sustantivo” (*2, p.1)

¿CÓMO SABER SI LO UTILIZO?

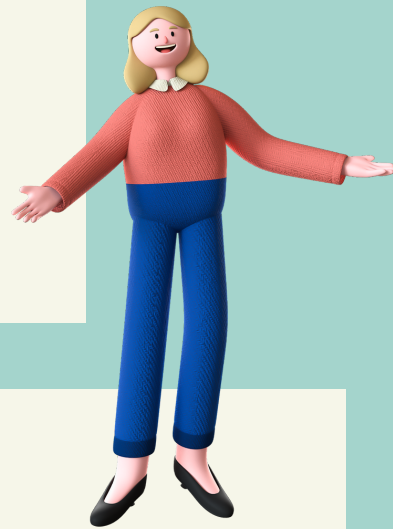
4

“Uno de los casos más comunes es el uso del masculino genérico. Ejemplo: Acceso solo permitido a **trabajadores**.”

Una técnica para ver si lo has utilizado es la “**Regla de inversión**”. Consiste en sustituir la palabra que resulta dudosa por su género opuesto. Si la frase resultante es inadecuada, puedes afirmar que el enunciado es sexista.

Inversión: Acceso solo permitido a trabajadoras.

Solución: Acceso solo permitido a la plantilla (la frase elude cualquier ambigüedad o confusión)” (*2, p.2)



5

RECOMENDACIONES

- OMITE ARTÍCULOS Y UTILIZA LA ORACIÓN PASIVA:

Ejemplo: Lostrabajadores deberán devolver el pase al finalizar.

Solución: Se deberá devolver el pase al finalizar.

- FEMINIZA LAS PROFESIONES, OFICIOS Y CARGOS:

Ejemplo: La técnico se encargará de elaborar informe de accidente y la médico lo valorará.

Solución: La técnica se encargará de elaborar el informe de accidente y la médica lo valorará.

- CUANDO HABLES, DIRÍGETE DE IGUAL MANERA A MUJERES Y HOMBRES:

Ejemplo: ¿Has traído el informe, guapa? Cariño, coge los papeles.

Solución: ¿Has traído el informe? Por favor, coge los papeles.

- EVITA EL ESTEREOTIPO DE GÉNERO PARA DESCALIFICAR:

Ejemplo: Tal y como habla parece un hombre.

Solución: evitar la asociación atributo-género

(*2, p.1)

Si quieres referirte al conjunto de mujeres y hombres, utiliza... en vez de...



6

En vez de...	Utiliza...
Los estudiantes	El estudiantado
Los profesores	El equipo docente, el profesorado
Los adolescentes	La adolescencia
Los funcionarios	El funcionariado
Los padres	La familia
Ciudadanos	Personas
Los asistentes	Las personas asistentes
Hay algunos que opinan	Hay quienes opinan
Todos los asistentes	Cada asistente
Los participantes mantendrán un debate	Habrà un debate
Cuando el usuario solicite información...	Cuando se solicite la información...
Como todos vemos	Como podemos ver
Algunos llegasteis pronto	Algunas personas llegasteis pronto
Si todos trabajamos con dedicación lograremos...	Trabajando con dedicación lograremos...
Los de Unidad de Apoyo	El personal de Unidad de Apoyo

Tabla adaptada de *1, 2*, 3*

Esta infografía toma y adapta textos de:



1. Guía del uso no sexista del lenguaje (2023). Universidad de Granada

<https://viics.ugr.es/sites/viics/public/inline-files/Guia%20de%20Lenguaje.%20Maquetado.pdf>

2. Guía Rápida del Lenguaje Inclusivo. Fundación ONCE <http://ilunionautomocion.es/wp-content/uploads/2020/05/Gua-Rpida-Lenguaje-Inclusivo-MLV-FINAL.pdf>

3. Valenzuela, A- y Alonso, C. (2020). Guía práctica del lenguaje inclusivo. Chrysallis

<https://www.lgbtqihealtheducation.org/wp-content/uploads/2020/04/Guia-practica-de-lenguaje-inclusivo-Chrysallis.pdf>

Adaptación realizada por área de Igualdad de la FCCSyD_Huesca (rromero@unizar.es)