

MÁSTER UNIVERSITARIO EN ESTUDIOS AVANZADOS SOBRE EL LENGUAJE, LA COMUNICACIÓN Y SUS PATOLOGÍAS

TÍTULO OFICIAL



- **FORMACIÓN AVANZADA, ESPECIALIZADA Y PROFESIONALIZANTE**
- **INICIACIÓN EN TAREAS INVESTIGADORAS**

PERFILES DE ACCESO

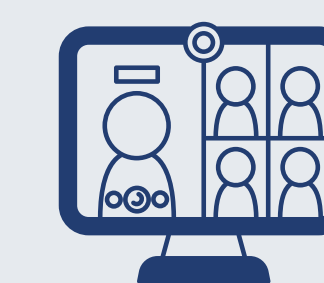
Graduados en Psicología, Pedagogía, Logopedia, Terapia Ocupacional, Educación Infantil y Educación Primaria

Profesionales que deseen profundizar en evaluación e intervención sobre el lenguaje y sus alteraciones

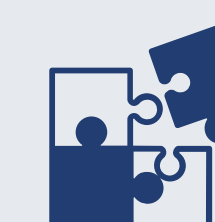
PLAN DE ESTUDIOS



Un curso escolar



Sesiones de clase a través de Microsoft Teams con exigencia de conexión al 80% de las sesiones



60 créditos



Facultad de Ciencias Humanas y de la Educación (Huesca)



Clases impartidas por docentes de reconocido prestigio de las Universidades de A Coruña, Salamanca y Zaragoza

EVALUACIÓN

- Actividades grupales e individuales
- Sin exámenes

- **ACCESO DIRECTO AL PROGRAMA DE DOCTORADO EN EDUCACIÓN**
- **+1 PUNTO ESPECÍFICO EN OPOSICIONES**

PREINSCRIPCIÓN CURSO 2022-23

- Fechas: del 4 al 31 de marzo de 2022
- <http://academico.unizar.es/preinscripcion-master/preinscripcion-master>

MÁS INFORMACIÓN:

Cecilia Latorre Coscolluela
Profesora tutora del Máster
clatorre@unizar.es

Miguel Puyuelo Sanclemente
Coordinador del Máster (UZ)
miguel@miguelpuyuelo.com



Web general del Máster



Web específica del Máster UZ